

Éclairages à détection de mouvement pour se déplacer la nuit en toute sécurité

Qu'est-ce que c'est ? Exemples de produits existants



Dispositif d'éclairage pour la chambre

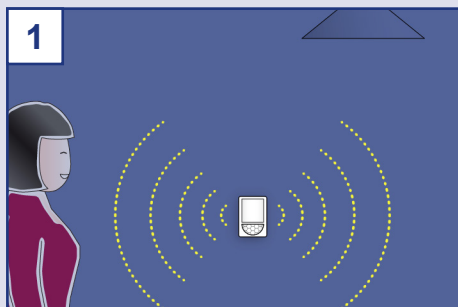


Bandes adhésives de guidage

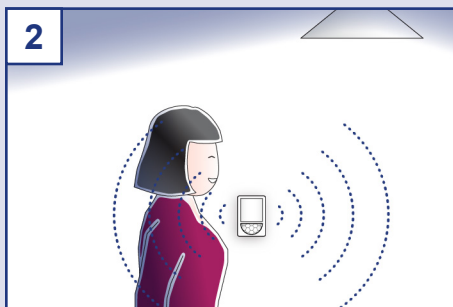


Douilles à détecteur de mouvement intégré

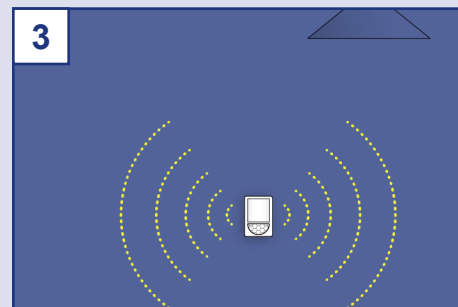
Comment ça marche ? La lumière s'allume et s'éteint automatiquement



Je passe devant le détecteur de mouvement.



Le détecteur allume la lumière automatiquement.



Je m'en vais et la lumière s'éteint automatiquement.

Comment choisir mon dispositif d'éclairage automatique ?

Demandez d'abord conseil :

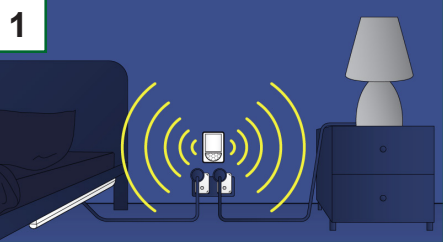
- ➔ à vos proches
- ➔ aux professionnels de santé

Renseignez-vous :

- ➔ dans les boutiques de matériel médical
- ➔ les magasins d'éclairage ou de bricolage

Éclairages à détection de mouvement pour se déplacer la nuit en toute sécurité

L'appareil d'éclairage à détection de mouvement pour la chambre



Deux sources de lumière reliées au détecteur.

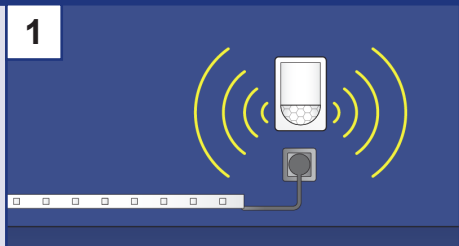


Les lumières s'allument automatiquement.

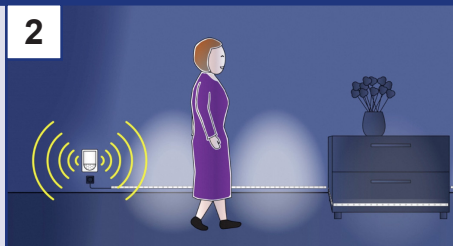


Elles vous rassurent sans réveiller l'autre personne.

La bande adhésive de guidage à détection de mouvement



Une bande de guidage reliée au détecteur.

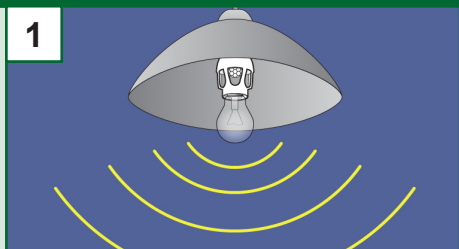


En pleine nuit, vous pouvez éviter les obstacles.



Les bandes de lumière éclairent mieux le passage.

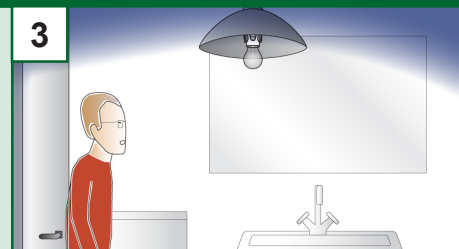
La douille à détection de mouvement pour toute pièce



Douille placée sur un plafonnier.



La douille détecte votre mouvement.



La lumière s'allume automatiquement.